

ՀՈՂԱՅԻՆ ԾԱԾԿՈՒՅԹ

Հողային

ծածկույթի աղտոտման աղբյուրներ կարող են հանդիսանալ՝

- մետաղաձուլական գործարանները,
- արդյունաբերական և կենցաղային թափոնները,
- գյուղատնտեսությունը,
- տրանսպորտը և այլն:

Մարդու գործունեության արդյունքում միջավայր թափանցած ծանր մետաղների մեծ մասը կուտակվում է հողում: Այնուհետև դրանց մի մասը անցնելով ջրային միջավայր՝ կլանվում է բույսերի կողմից և հայտնվում սննդային շղթայում: Հողի արդյունաբերական աղտոտման հիմնական աղբյուրներն են մետաղաձուլական գործարանների և արդյունաբերական այլ ձեռնարկությունների թափոնները: Նման աղտոտումները կարող են առաջացնել հողի աղտոտվածություն ծանր մետաղներով (պղինձ, ցինկ, արսեն, կապար, մոլիբդեն, մանգան, նիկել, կադմիում, քրոմ և այլն) և ցիանական միացություններով:

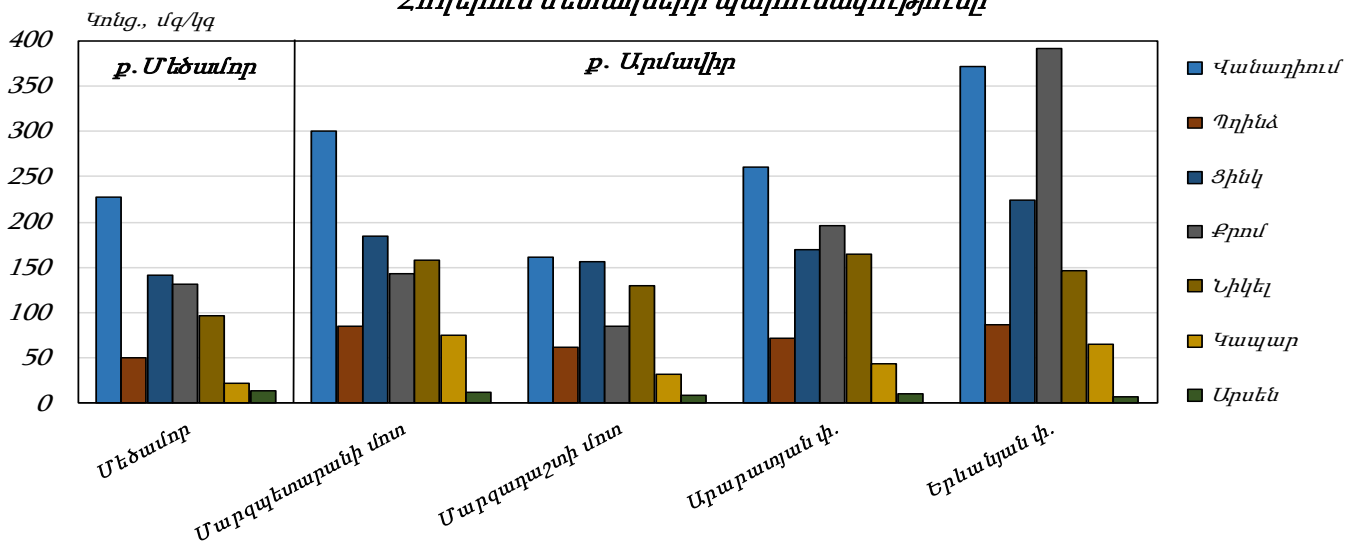
Հողերի որակի գնահատումն իրականացվում է ՀՀ առողջապահության նախարարի 2010 թվականի հունվարի 25-ի N 01-Ն հրամանի համաձայն:

2022 թվականի 4-րդ եռամսյակում հողային ծածկույթի՝ ծանր մետաղներով աղտոտվածության ուսումնասիրման համար դիտարկումներն իրականացվել են Մեծամոր, Արմավիր, Կապան, Քաջարան, Մեղրի և Ագարակ քաղաքներում:

Մեծամոր քաղաքում ուսումնասիրված հողերում վանադիումի պարունակությունը գերազանցում է համապատասխան ՍԹԿ-ն՝ 1.5 անգամ, պղնձի պարունակությունը՝ 16.7 անգամ, ցինկի պարունակությունը՝ 6.1 անգամ, քրոմի պարունակությունը՝ 21.8 անգամ, նիկելի պարունակությունը՝ 24.3 անգամ և արսենի պարունակությունը՝ 7.0 անգամ:

Արմավիր քաղաքում ուսումնասիրված հողերում վանադիումի պարունակությունը գերազանցում է համապատասխան ՍԹԿ-ն՝ 1.1-2.5 անգամ, պղնձի պարունակությունը՝ 20.7-28.7 անգամ, ցինկի պարունակությունը՝ 6.8-9.7 անգամ, քրոմի պարունակությունը՝ 14.2-65.2 անգամ, նիկելի պարունակությունը՝ 32.5-41.0 անգամ, կապարի պարունակությունը՝ 1.4-2.4 անգամ և արսենի պարունակությունը՝ 4.0-6.5 անգամ:

Հողերում մետաղների պարունակությունը



Գծապատկեր 92. Մետաղների պարունակությունը Արմավիրի մարզի քաղաքային հողերում

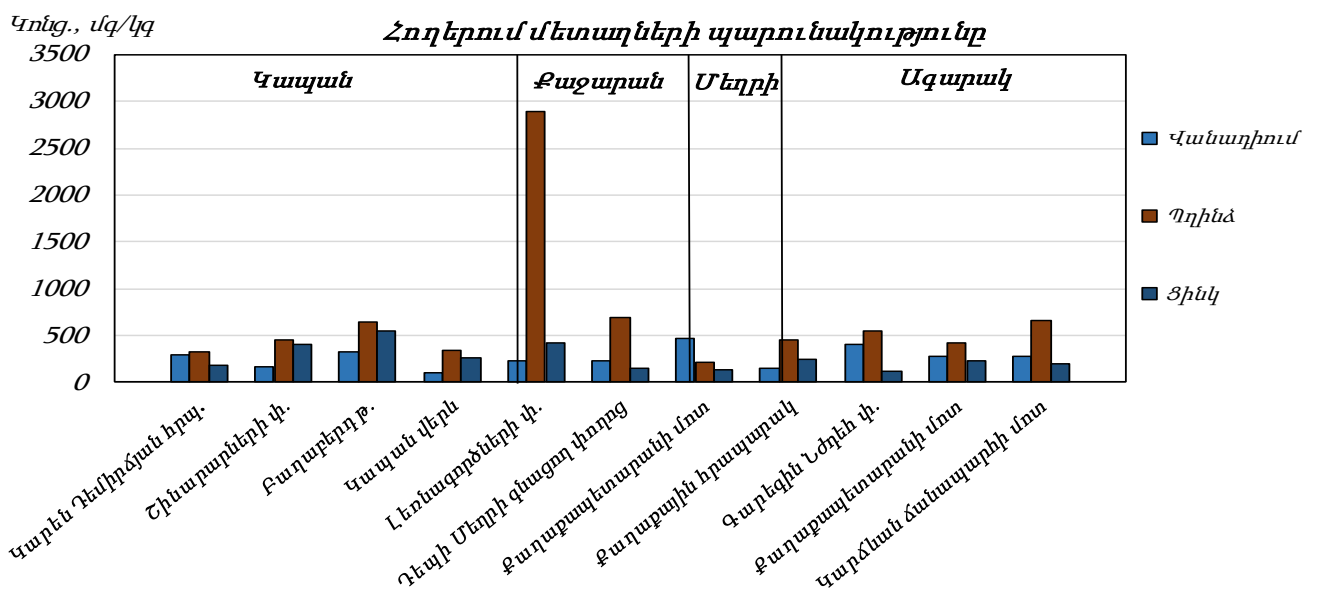
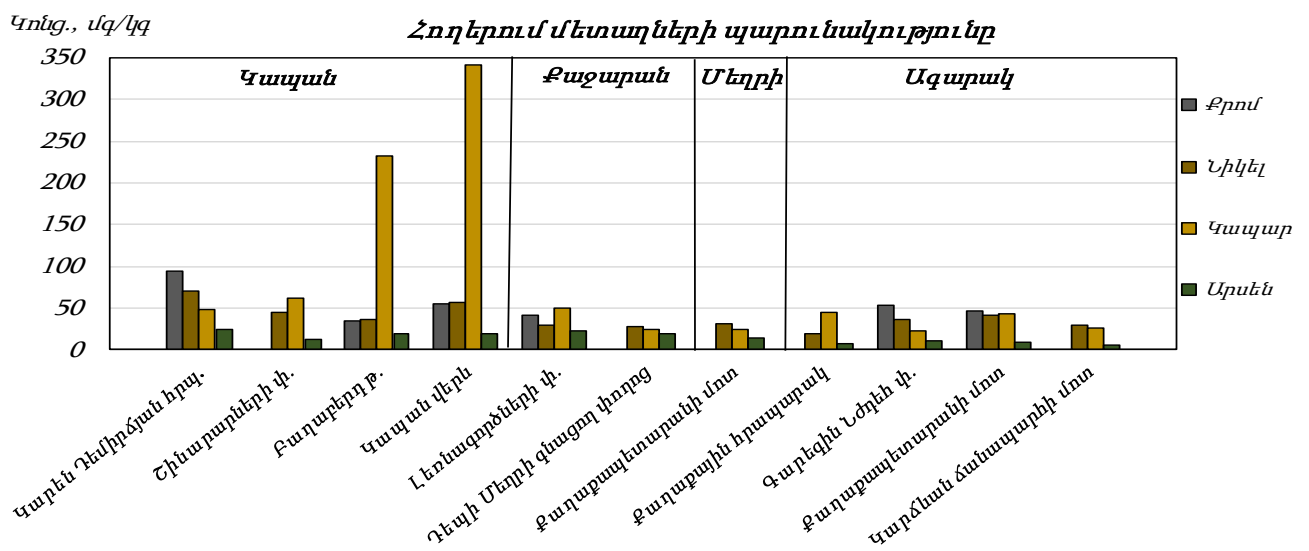
Կապան քաղաքում ուսումնասիրված հողերում վանադիումի պարունակությունը գերազանցում է համապատասխան ՍԹԿ-ն՝ 1.1-2.2 անգամ, պղնձի պարունակությունը՝ 107.7-213.3 անգամ, ցինկի պարունակությունը՝ 7.7-23.7 անգամ, քրոմի պարունակությունը՝ 1.7-15.7

անգամ, նիկելի պարունակությունը՝ 9.3-17.5 անգամ, կապարի պարունակությունը՝ 1.5-10.7 անգամ և արսենի պարունակությունը՝ 6.5-12.0 անգամ:

Քաջարան քաղաքում ուսումնասիրված հողերում վանադիումի պարունակությունը գերազանցում է համապատասխան ՄԹԿ-ն՝ 1.5-1.6 անգամ, պղնձի պարունակությունը՝ 230.3-966.0 անգամ, ցինկի պարունակությունը՝ 6.3-18.5 անգամ, քրոմի պարունակությունը՝ 1.7-7.0 անգամ, նիկելի պարունակությունը՝ 7.0-7.3 անգամ, կապարի պարունակությունը՝ 1.6 անգամ և արսենի պարունակությունը՝ 10.0-11.5 անգամ:

Մեղրի քաղաքում ուսումնասիրված հողերում վանադիումի պարունակությունը գերազանցում է համապատասխան ՄԹԿ-ն՝ 3.2 անգամ, պղնձի պարունակությունը՝ 70.7 անգամ, ցինկի պարունակությունը՝ 5.9 անգամ, քրոմի պարունակությունը՝ 1.7 անգամ, նիկելի պարունակությունը՝ 7.8 անգամ և արսենի պարունակությունը՝ 7.0 անգամ:

Ագարակ քաղաքում ուսումնասիրված հողերում վանադիումի պարունակությունը գերազանցում է համապատասխան ՄԹԿ-ն՝ 1.8-2.7 անգամ, պղնձի պարունակությունը՝ 140.3-220.3 անգամ, ցինկի պարունակությունը՝ 5.1-11.0 անգամ, քրոմի պարունակությունը՝ 1.7-8.8 անգամ, նիկելի պարունակությունը՝ 4.8-10.5 անգամ, կապարի պարունակությունը՝ 1.3-1.4 անգամ և արսենի պարունակությունը՝ 3.0-5.0 անգամ:



Գծապատկեր 93. Մետաղների պարունակությունը Սյունիքի մարզի քաղաքային հողերում

Աղյուսակ 15. Հողային ծածկույթում մետաղների գերազանցումները ՍԹԿ-ներից 2022 թվականի 4-րդ եռամսյակում

Դիտակետի տեղադրություն	Կոնցենտրացիաների գերազանցումը ՍԹԿ-ից (անգամ)						
	Վանադիում, ՍԹԿ=150նգ/կգ	Ողիձ, ՍԹԿ=3 նգ/կգ	Ցինկ, ՍԹԿ=23 նգ/կգ	Քրոմ, ՍԹԿ=6 նգ/կգ	Նիկել, ՍԹԿ=4 նգ/կգ	Կապար, ՍԹԿ=32 նգ/կգ	Արսեն, ՍԹԿ=2 նգ/կգ
ք. Մեծամոր	1.5	16.7	6.1	21.8	24.3	-	7.0
ք. Արմավիր, Մարզպետարանի մոտ	2.0	28.3	8.0	23.8	39.5	2.4	6.5
ք. Արմավիր, Մարզադաշտի մոտ	1.1	20.7	6.8	14.2	32.5	-	4.5
ք. Արմավիր, Արարատյան փ.	1.7	24.0	7.3	32.7	41.0	1.4	5.0
ք. Արմավիր, Երևանյան փ.	2.5	28.7	9.7	65.2	36.8	2.0	4.0
ք. Կապան, Կարեն Դեմիրճյան հրաբ.	1.9	107.7	7.7	15.7	17.5	1.5	12.0
ք. Կապան, Շինարարների փ.	1.1	150.3	17.3	1.7	11.0	1.9	6.5
ք. Կապան, Բաղաբերդ թ.	2.2	213.3	23.7	5.8	9.3	7.3	10.0
ք. Կապան, Կապան վերև	-	116.7	11.2	9.2	14.3	10.7	9.5
ք. Քաջարան, Լեոնազործների փ.	1.5	966.0	18.5	7.0	7.3	1.6	11.5
ք. Քաջարան, Դեպի Մեղրի գնացող փողոց	1.6	230.3	6.3	1.7	7.0	-	10.0
ք. Մեղրի, Քաղաքապետարանի մոտ	3.2	70.7	5.9	1.7	7.8	-	7.0
ք. Ագարակ, Քաղաքային հրապարակ	-	152.7	11.0	1.7	4.8	1.4	3.5
ք. Ագարակ, Գարեգին Նժդեհ փ.	2.7	182.3	5.1	8.8	9.0	-	5.0
ք. Ագարակ, Քաղաքապետարանի մոտ	1.8	140.3	10.2	7.8	10.5	1.3	4.5
ք. Ագարակ, Կարճևան ճանապարհի մոտ	1.9	220.3	9.0	1.7	7.3	-	3.0